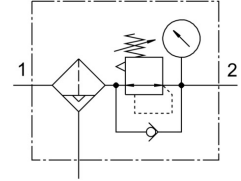


# Unidad de filtro y regulador MS6-LFR-3/8-D6-CRV-AS

Número de artículo: 529218

FESTO



## Hoja de datos

Característica	Valor
Tamaño	6
Serie	MS
Bloqueo del accionamiento	Botón giratorio con bloqueo cierre con accesorios
Posición de montaje	Vertical +/- 5°
Grado de filtración	5 µm
Purga de condensado	Totalmente automático
Forma constructiva	Filtro regulador con manómetro
Volumen máx. de condensado	38 ml
Función del regulador	Presión inicial constante Con escape de aire secundario
Protección de funda	Funda de protección de material sintético
Símbolo	00991587
Indicador de presión	Con manómetro
Presión de funcionamiento	2 bar ... 12 bar
Margen de regulación de presión	0.3 bar ... 7 bar
Histéresis máxima de la presión	0.25 bar
Caudal nominal normal	5000 l/min
Medio de funcionamiento	Aire comprimido según ISO 8573-1:2010 [7:4:-] Gases inertes
Clase de resistencia a la corrosión CRC	2 - riesgo de corrosión moderado
Conformidad PWIS	VDMA24364-B1/B2-L
Temperatura de almacenamiento	-10 °C ... 60 °C
Aptitud para el contacto con alimentos	Véase la información complementaria sobre el material
Clase de pureza del aire en la salida	Aire comprimido según ISO 8573-1:2010 [6:4:4]
Temperatura del medio	-10 °C ... 60 °C
Temperatura ambiente	-10 °C ... 60 °C
Peso del producto	875 g
Tipo de fijación	En panel frontal Instalación en la tubería Con accesorios A elegir:
Conexión neumática 1	G3/8
Conexión neumática 2	G3/8
Nota sobre el material	Conformidad con la Directiva RoHS
Material del panel de mando	PA POM

<b>Característica</b>	<b>Valor</b>
Material de las juntas	NBR
Material del filtro	PE
Material del cuerpo	Fundición inyectada de aluminio
Material de la membrana	NBR
Material de la funda	PC
Material del disco separador	POM